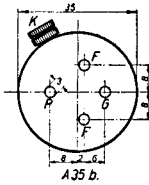
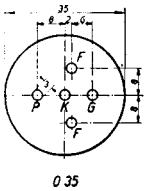
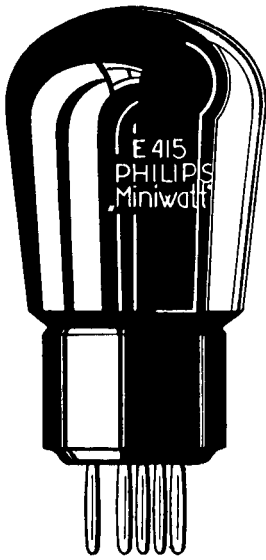


Philips Wisselstroomlamp

„Miniwatt”

E 415

Detector- en versterkerlamp met indirect verhitte kathode



E 415 kan met bovenstaande hulzen geleverd worden.

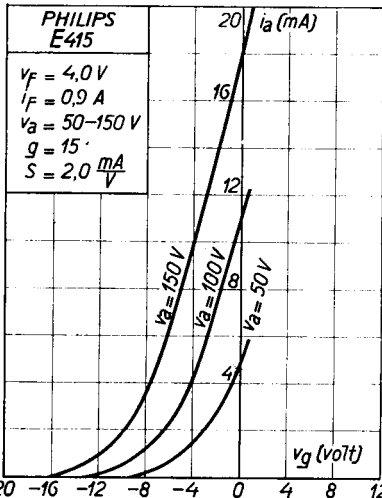
Deze lamp met indirect verhitte kathode is speciaal ontworpen voor gebruik als detector en geeft als zodanig buitengewoon gunstige resultaten.

De groote steilheid is niet alleen gunstig voor groote versterking maar ook voor de kwaliteit der weergave.

Bij juiste schakeling wordt een volmaakt „bromvrije” werking verkregen.

Behalve als detector is deze lamp zeer geschikt als laagfrequentversterkerlamp voor transformator koppeling en als hoogfrequentversterkerlamp in neutrodyne-schakelingen.

De eigenschappen van deze lamp zijn:



Gloeispanning	$v_f = 4,0 V$
Gloeistroom	$i_f = 0,9 A$
Anodespanning	$v_a = 50-150 V$
Versterkingsfactor	$g = 15$
Steilheid	$S = 2,0 \text{ mA/V}$
Inwendige weerstand	$R_i = 7500 \Omega$
Normale anodestroom	$v_g = 6,5 \text{ mA}$
Negatieve roosterspanning	$i_a = 6 V$
Anode-roostercapaciteit	$C_{ag} = 2,5 \mu\mu F$
Grootste lengte	$l = 92 \text{ mm}$
Grootste diameter	$d = 52 \text{ mm}$

Prijs: fl. 12,50